

PowerPlan®——项目业主统筹计划管理软件

为工程项目业主/企业提供最本土化的计划管理软件

- ✦ 项目管理 IT 解决方案
- ✦ 项目管理 IT 实施服务
- ✦ 项目管理咨询服务
- ✦ 项目管理教育与培训

想 建立多级计划管理体系，但缺乏蕴含思想的计划指导工具！

想 以更直观的方式展现计划，但是缺乏表现统筹安排的计划展现工具！

想 保证项目进度目标，但缺乏行之有效的计划控制工具！

想 组织好项目各方的工作关系，但缺乏条理清晰的计划协调工具！

想 使用计划管理软件来辅助工作，但缺乏适用于自己管理习惯的得力工具！

预则立、不预则废！

在项目前期和项目执行过程中，业主单位一定要制定计划目标和管控形式，建立严谨的计划管控氛围，推动项目各参与方积极配合。只有做到统筹科学、控制得法、协调有力，您的项目才能被您掌控！

普华科技（股票代码：430238）

上海普华科技发展股份有限公司是专业项目管理整体解决方案著名提供商，是中国项目管理信息化建设领域的领导企业。

公司自 1992 年成立至今，一直致力于项目管理及相关事业，努力将国外项目管理先进理念与国内管理特色相结合的最佳实践经验普及到所有项目活动中，提供全面的项目管理服务和信息化解决方案。公司多年被评定为“国家规划布局内重点软件企业”，是中国项目管理领域最具代表性的企业。

普华科技总部设于上海，目前的服务网络已经覆盖全国 26 个省市，在上海、北京、辽宁、黑龙江、山东、陕西、四川、重庆、湖北、湖南、江苏、浙江、广东、福建、云南、河南、河北、山西、兰州等地设有 18 家分子公司。

设计思路

PowerPlan®是上海普华科技发展股份有限公司自主研发的一套具备多级计划管理思维的项目计划管理软件，是遵循项目管理国际标准，综合普华科技



20 多年来在国内大型工程项目计划管理领域的最佳实践，结合中国计划管控思维习惯的最新力作。

PowerPlan®基于 CPM 网络计划技术，支持项目/WBS/作业计划结构的维护功能，支持工作表格、甘特图、时标概要图、双代号网络图、逻辑跟踪图等多种计划编制与图形展示形式，支持项目权重体系管理，能够实现计划编制、进度优化、协同推进、跟踪控制、进展分析、资源与费用管理、赢得值 (Earned Value) 分析、绩效分析、经验积累等统筹计划管理功能。



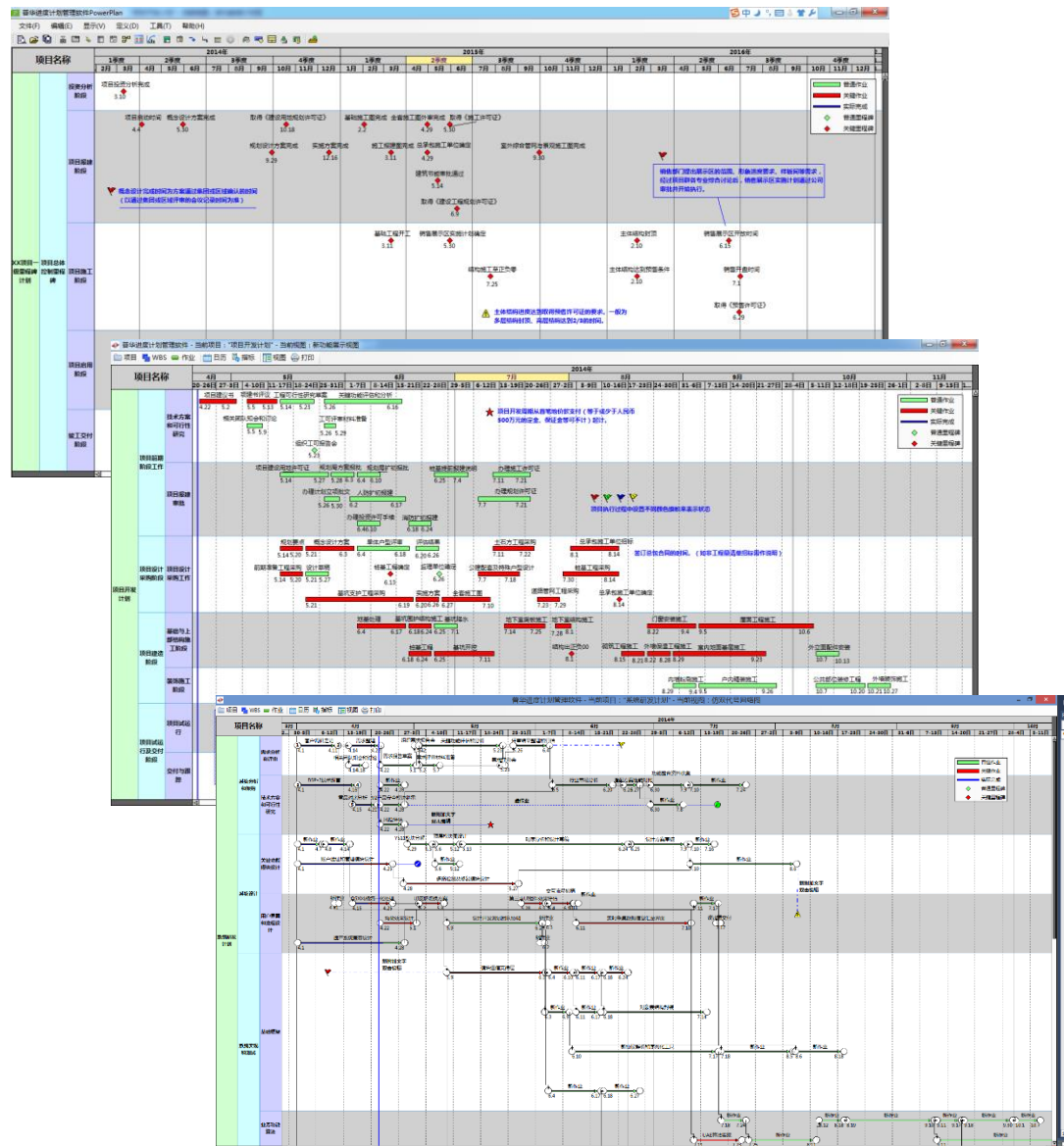
上海普华科技发展股份有限公司
Shanghai Power Science & Technology Co., Ltd.

PowerPlan 的功能

☑ 项目统筹计划模块 PowerPlan Schema

通过高度综合的计划展示界面，使决策层能够直观地了解全项目周期关键节点的重要计划信息与当前状况。

- (1) 支持项目统筹计划结构的维护。软件能够新增、删除、维护项目高层计划的管理结构，支持高层计划的工作分解与关系设定。
- (2) 支持项目统筹计划的编制、调整、计算和展示功能，支持中国式时标概要图和双代号网络图方式编制和展示计划，并支持各种图标（旗帜、五星、红绿灯等）来增强对高层次计划的描述效果。
- (3) 支持项目统筹计划视图的维护。支持项目统筹计划图形的高度调整、工作节点位置、横道名称和时间标签的位置调整，支持增加说明文字、线段等计划说明内容，并通过视图方式进行保存。
- (4) 支持项目统筹计划的发布与打印功能，支持打印边界设定、打印页眉页脚设定，输出计划时间范围设定等多种设定模式。



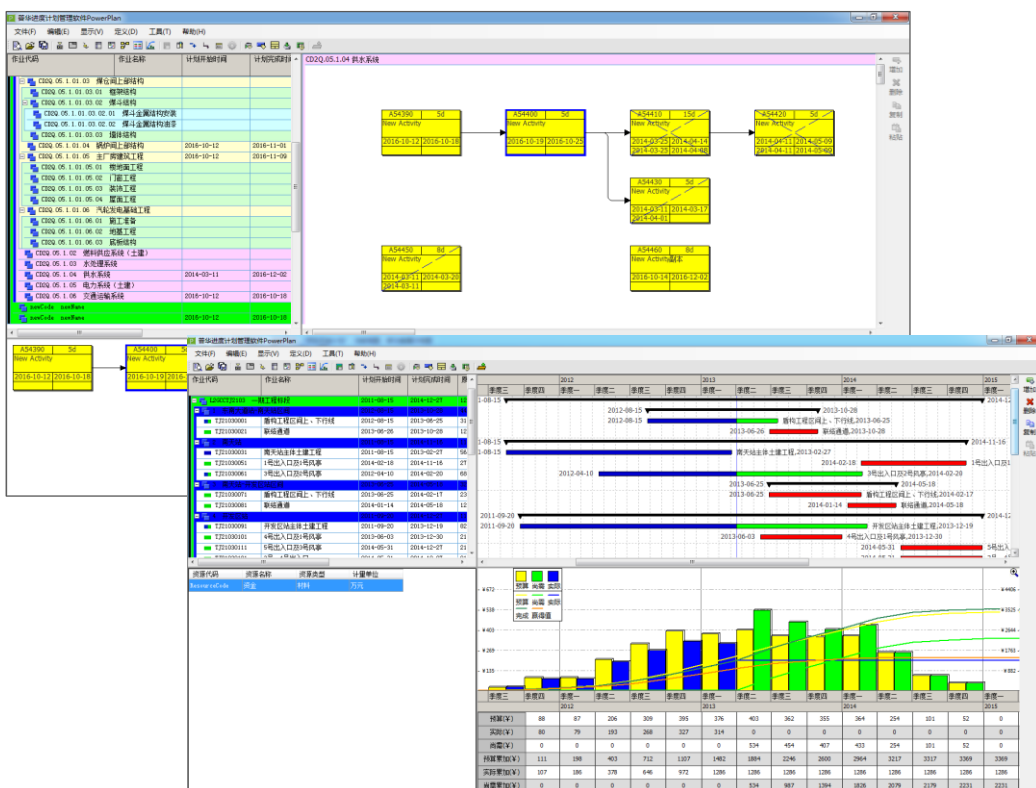
PowerPlan®组件

- ☑ 项目统筹计划模块
PowerPlan® Schema
- ☑ 项目专业计划管理模块
PowerPlan® Professional
- ☑ 项目计划执行反馈模块
PowerPlan® Reporter

☑ 项目专业计划管理模块 PowerPlan Professional

实现项目专业计划的编制、优化与控制目标，支持计划费用综合检测等专业计划管理功能，支持多种项目信息的计划展示界面，如横道图、双代号网络图、跟踪逻辑图、直方图等，能够实现对项目专业计划信息的协调与控制。

- (1) 项目计划编制功能，支持新增、删除、修改作业及作业间逻辑关系等多种属性。软件支持作业的多种类型栏位，支持栏位排序，支持作业分组显示，支持作业各种时间、工期栏位的汇总计算。
- (2) 支持项目计划进度计算功能，能够根据作业工期、作业类型、作业日历、作业逻辑关系、延迟、限制条件进行关键线路法（CPM）计算，得出作业最早最晚时间、作业驱控关系、关键作业等时间参数。
- (3) 支持项目计划多种图形展示功能，如甘特图、跟踪逻辑图、双代号网络图、直方图显示功能。在甘特图上支持分组具有汇总功能的作业横道图，能在图形上拖动、拉伸作业，编辑作业之间复杂逻辑关系。
- (4) 支持项目计划打印功能，支持打印边界设定、打印页眉页脚设定，打印输出百分比设定，打印横道时间范围设定，打印栏位设定等多种设定模式。



☑ 项目计划反馈模块 PowerPlan Reporter

实现个人工作任务的获取与执行状态反馈，通过移动终端（支持 iOS 和 Android 操作系统）、邮件系统与项目专业计划管理模块进行互动，实现项目专业计划任务的派发与执行反馈功能。

应用价值

普华 PowerPlan 的应用，能够有效解决业主统筹计划管理中的问题，帮助业主建立自上而下，协同控制，有序推进的项目计划管控体系，及时发现各种潜在问题，及早处理，实现对项目总体进度目标的有利保障。

普华 PowerPlan 的应用能够：

- 有效改善高层计划的编制与展示效果
- 强化管理人员对项目计划目标的控制
- 改善项目各专业、各参与团队的协作能力
- 实现企业工作执行的规范化与统一管理

PowerDev®平台

企业信息化集成应用平台，普华耗时三年打造的又一升版力作！

基于.NET 开放的技术和平台，采用了先进的 SOA 架构和标准规范，并通过构件化、图形化、一体化的平台产品为客户提供了完整的覆盖 SOA 应用全生命周期的支撑，从设计、开发、调试和部署，到运行、维护、管控和治理。

更多 Power 解决方案

普华科技提供全方位项目管理整体解决方案，以确保不同管理角色均能找到合适企业的应用模式：

➤ PowerPiP：普华项目管理信息平台

给客户id提供项目建设过程中专业而全面的项目管理业务处理方法，同时给客户id提供一个将所有项目干系人协同在一起工作的平台。

适用对象：政府项目管理部id、集团公司项目管理部id、项目业主方、项目管理公司

➤ PowerOn：普华项目管理集成系统

为项目型企业构建跨区域、分布式的多项目管理平台，涵盖从业务操作层、管理层、决策层三个不同层次的实际需求，满足单项目管理、多项目管理、项目组合管理及企业集约化经营的要求。

适用对象：设计院、工程公司、EPC 总承包企业、施工总承包企业、施工单位

➤ PowerDocument：普华文档管理软件

提供图纸文档从文件的产生、修改、批准到修订，到最终归档的系统管理。为企业或项目提供文档管理所有内容。

适用对象：所有工程项目或相关企业

➤ PowerPlan：项目业主统筹计划管理软件

基于 CPM 网络计划技术，支持项目/WBS/作业计划结构的维护功能，支持工作表格、甘特图、时标概要图、双代号网络图、跟踪逻辑图等多种计划编制与图形展示形式，支持项目权重体系管理，能够实现计划编制、进度优化、协同推进、跟踪控制、进展分析、赢得值 (Earned Value) 分析、绩效分析、经验积累等统筹计划管理功能。

适用对象：所有工程项目或相关企业



PowerPlan
在线体验

PowerPlan
在线购买
有惊喜

★上海（总部）

地址：上海市浦东新区向城路 58 号 东方国际科技大厦 24 层 (200122)

电话：021-68406841 021-58207654 021-68406038

传真：021-68406611

Email：info@powerpms.com

北京 深圳 山东 四川 西安 江苏 浙江 湖北 湖南 黑龙江 辽宁 云南 河北 重庆 福建 甘肃 天津



上海普华科技发展股份有限公司
Shanghai Power Science & Technology Co.,Ltd.

更多信息请访问：www.powerpms.com

SPS-P-1409

©1992-2014 上海普华科技发展股份有限公司 版权所有 我公司保留所有权利

PowerOn、PowerOn PEP、PowerOn PBP、PowerPiP、PowerDocument、PowerPlan 均为上海普华科技发展股份有限公司注册商标。